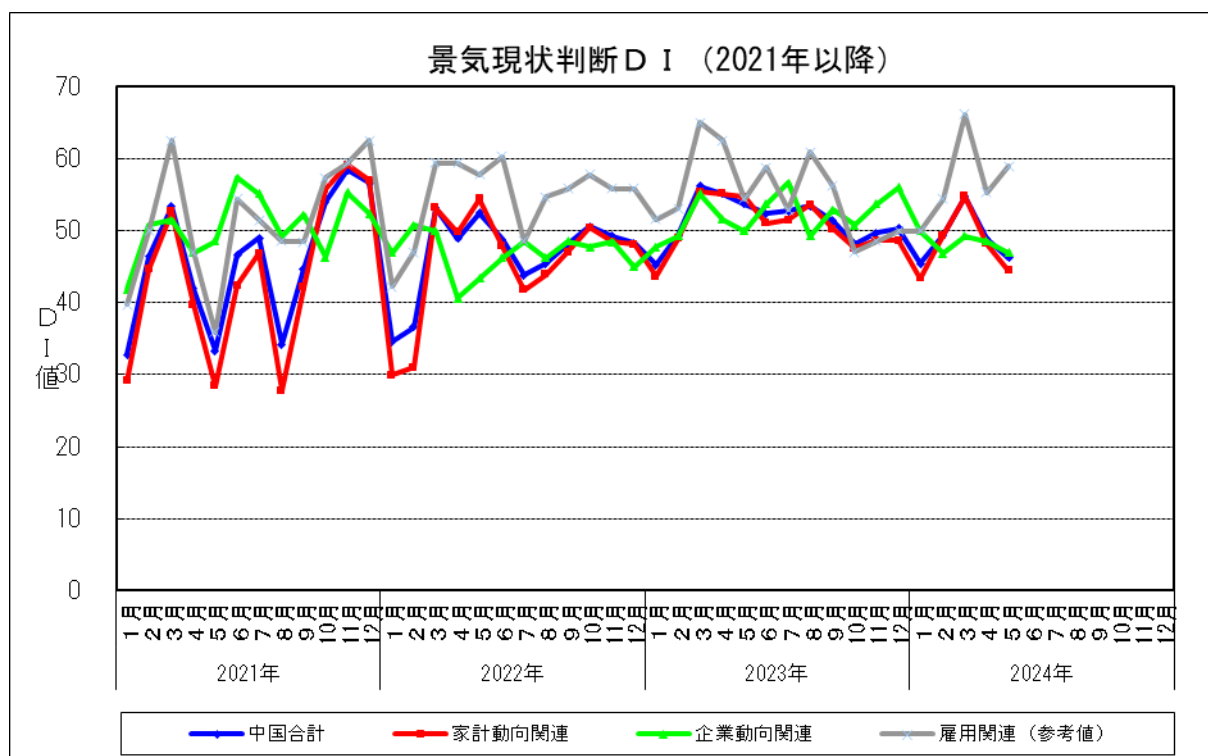
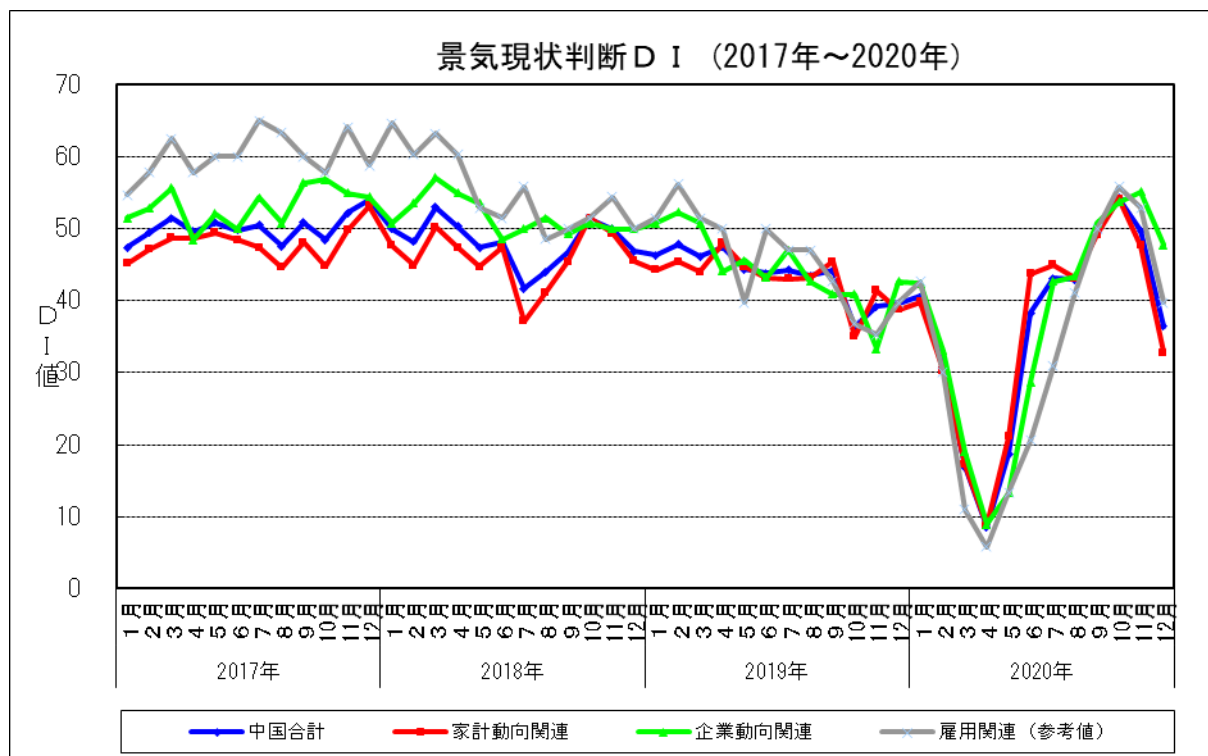


参考：中国地域データ

● 当月調査の概要

調査客体（人）	中国地域170（内訳：家計119、企業34、雇用17）	全国2,050
有効回答客体（人）	中国地域159（内訳：家計112、企業33、雇用14）	全国1,824
有効回答率（%）	中国地域93.5%	全国89.0%

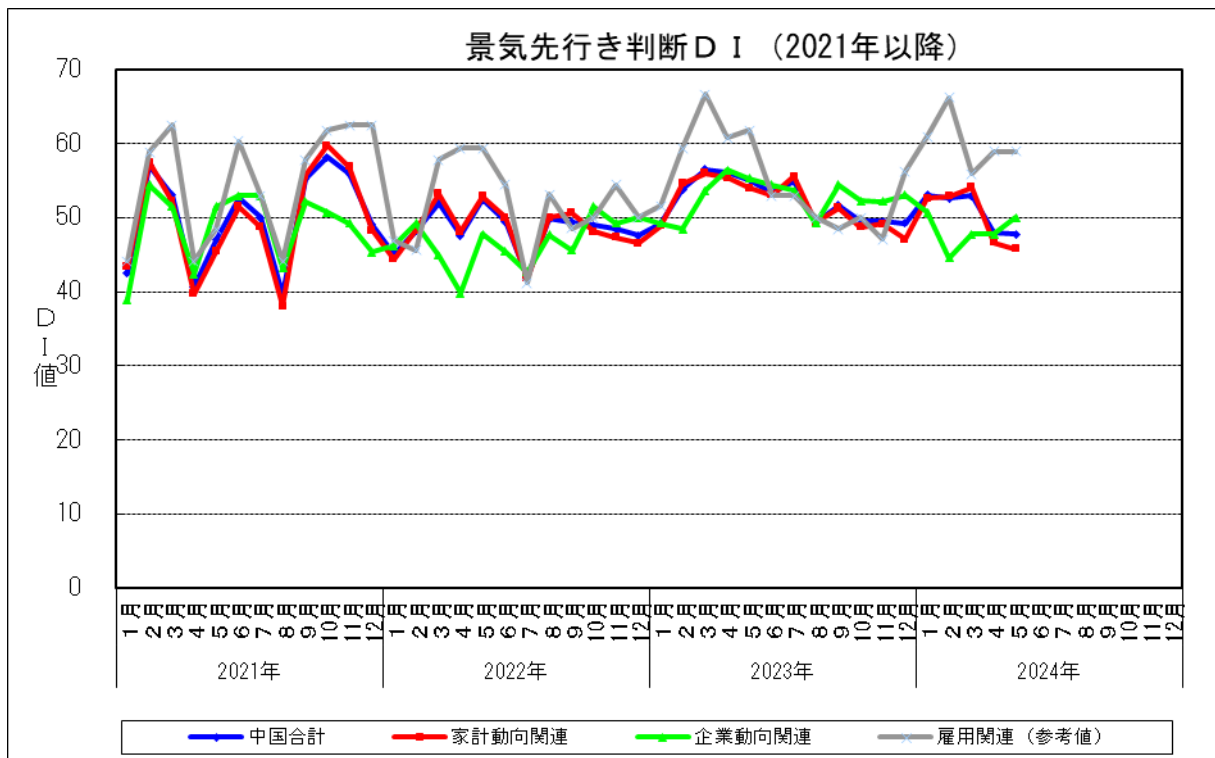
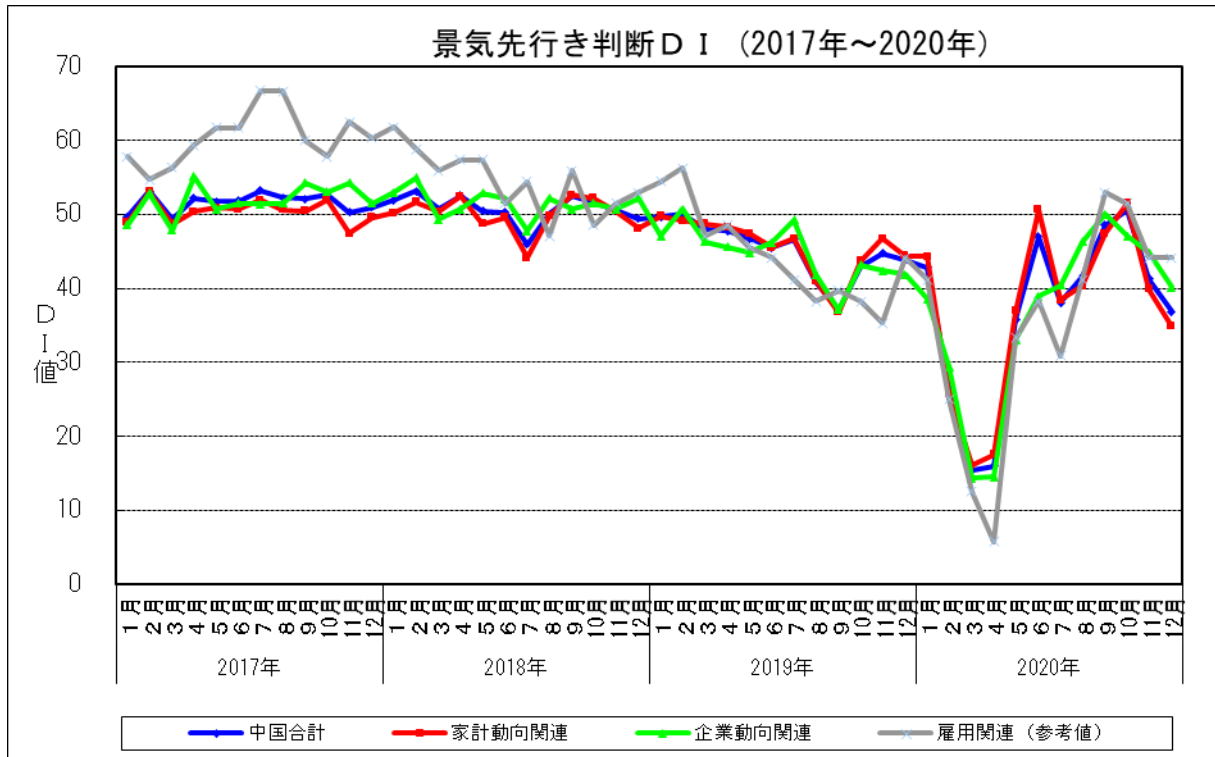
● 景気の現状判断D I



2016年以降の現状判断D Iの数値

	2016年											
	1月	2月	3月	4月	5月	6月	7月	8月	9月	10月	11月	12月
中国合計	49.0	46.6	47.8	46.6	43.2	41.7	44.9	46.7	47.5	48.1	47.7	52.0
家計動向関連	48.7	44.8	46.8	46.1	42.5	41.6	45.8	47.2	45.8	47.0	46.2	48.5
企業動向関連	45.7	48.6	48.6	45.7	44.3	42.1	42.1	45.7	50.0	50.0	50.8	57.4
雇用関連 (参考値)	57.4	54.4	53.3	51.5	45.6	41.2	44.1	45.3	54.7	51.5	51.5	65.6
	2017年											
	1月	2月	3月	4月	5月	6月	7月	8月	9月	10月	11月	12月
中国合計	47.4	49.4	51.5	49.6	50.9	49.8	50.5	47.6	50.9	48.5	52.2	54.0
家計動向関連	45.1	47.1	48.7	48.7	49.4	48.5	53.2	44.7	48.1	44.8	49.8	53.2
企業動向関連	51.5	52.9	55.7	48.5	52.1	50.0	51.0	50.7	56.4	56.8	55.0	54.4
雇用関連 (参考値)	54.7	57.8	62.5	57.8	60.0	60.0	50.6	63.3	60.0	57.8	64.1	58.8
	2018年											
	1月	2月	3月	4月	5月	6月	7月	8月	9月	10月	11月	12月
中国合計	50.0	48.2	53.0	50.3	47.4	48.1	41.7	44.0	46.7	51.4	50.0	46.9
家計動向関連	47.6	44.9	50.2	47.3	44.7	47.4	37.2	41.2	45.5	51.5	49.4	45.5
企業動向関連	50.7	53.6	57.1	55.0	53.6	48.6	50.0	51.5	49.3	50.7	50.0	50.0
雇用関連 (参考値)	64.7	60.3	63.2	60.3	52.9	51.5	55.9	48.5	50.0	51.5	54.4	50.0
	2019年											
	1月	2月	3月	4月	5月	6月	7月	8月	9月	10月	11月	12月
中国合計	46.3	47.9	46.1	47.4	44.4	43.9	44.2	43.5	44.2	36.4	39.2	39.7
家計動向関連	44.3	45.5	44.0	48.0	44.7	43.2	43.0	43.2	45.4	35.0	41.4	38.8
企業動向関連	50.7	52.3	50.7	44.1	45.6	43.2	47.1	42.6	40.9	40.9	33.3	42.6
雇用関連 (参考値)	51.5	56.3	51.5	50.0	39.7	50.0	47.1	47.1	42.6	36.8	35.3	39.7
	2020年											
	1月	2月	3月	4月	5月	6月	7月	8月	9月	10月	11月	12月
中国合計	40.6	30.8	16.9	8.5	18.8	38.3	43.1	43.0	49.6	54.3	49.7	36.4
家計動向関連	39.8	30.3	17.2	8.8	21.1	43.8	45.0	43.1	49.2	54.2	47.7	32.8
企業動向関連	42.4	33.1	18.9	8.9	13.2	28.7	42.6	43.4	50.7	53.7	55.1	47.7
雇用関連 (参考値)	42.6	30.0	10.9	5.8	13.3	20.6	30.9	41.2	50.0	55.9	52.9	39.7
	2021年											
	1月	2月	3月	4月	5月	6月	7月	8月	9月	10月	11月	12月
中国合計	32.8	46.4	53.4	41.9	33.3	46.7	49.0	34.2	44.8	54.0	58.4	56.7
家計動向関連	29.1	44.7	52.7	39.7	28.4	42.4	46.8	27.8	42.1	55.7	59.2	57.1
企業動向関連	41.9	50.7	51.5	47.0	48.5	57.4	55.1	49.2	52.2	46.3	55.3	52.3
雇用関連 (参考値)	39.7	50.0	62.5	47.1	35.9	54.4	51.5	48.5	48.4	57.4	59.4	62.5
	2022年											
	1月	2月	3月	4月	5月	6月	7月	8月	9月	10月	11月	12月
中国合計	34.5	36.6	53.2	48.9	52.4	48.8	43.9	45.4	48.2	50.6	49.2	48.3
家計動向関連	30.0	31.0	53.2	49.8	54.4	47.8	41.8	43.9	47.0	50.4	48.5	48.1
企業動向関連	47.0	50.8	50.0	40.6	43.4	46.2	48.5	46.2	48.5	47.7	48.5	45.0
雇用関連 (参考値)	42.2	47.1	59.4	59.4	57.8	60.3	48.5	54.7	55.9	57.8	55.9	55.9
	2023年											
	1月	2月	3月	4月	5月	6月	7月	8月	9月	10月	11月	12月
中国合計	45.2	49.4	56.2	55.1	53.7	52.4	52.7	53.5	51.4	48.2	49.7	50.3
家計動向関連	43.6	48.9	55.4	55.2	54.7	51.1	51.5	53.7	50.2	47.6	48.7	48.6
企業動向関連	47.7	49.2	55.1	51.6	50.0	53.7	56.6	49.3	52.9	50.8	53.7	56.1
雇用関連 (参考値)	51.6	53.1	65.0	62.5	54.4	58.8	52.9	60.9	56.3	47.1	48.5	50.0
	2024年											
	1月	2月	3月	4月	5月	6月	7月	8月	9月	10月	11月	12月
中国合計	45.4	49.4	54.8	48.9	46.2							
家計動向関連	43.4	49.3	54.8	48.2	44.4							
企業動向関連	50.0	46.9	49.3	48.5	47.0							
雇用関連 (参考値)	50.0	54.4	66.2	55.4	58.9							

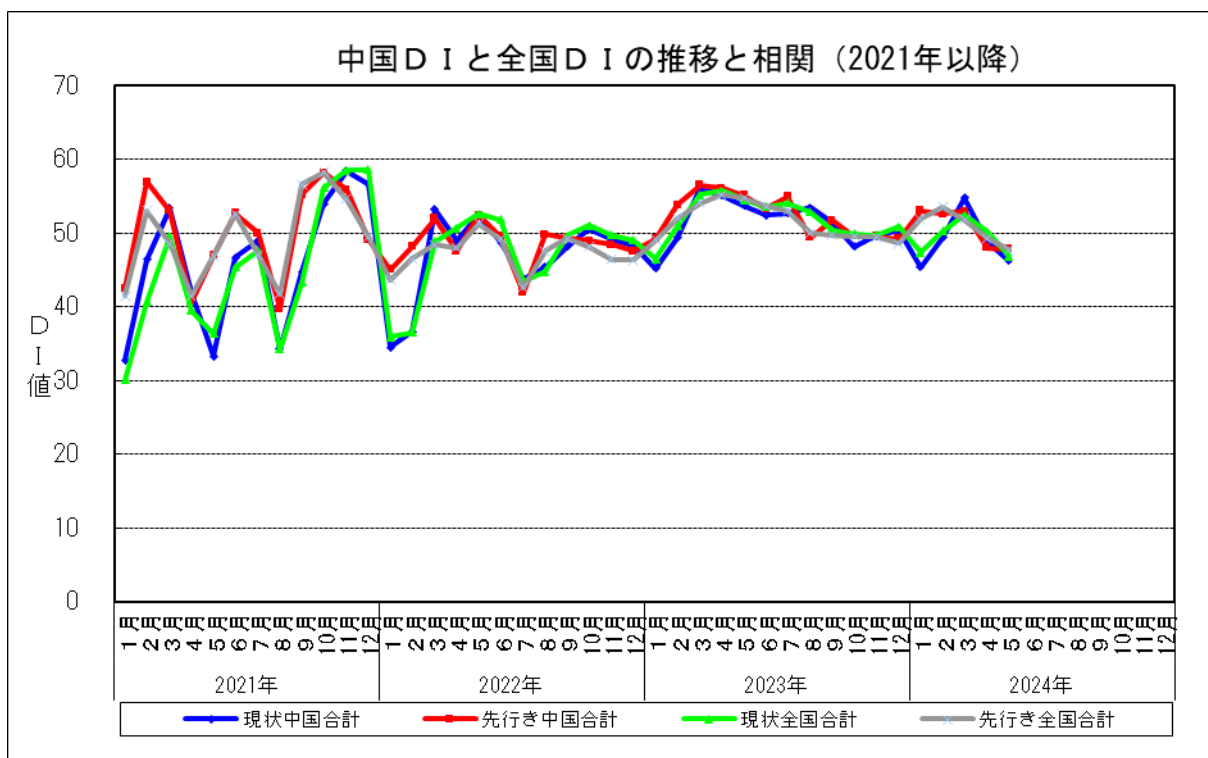
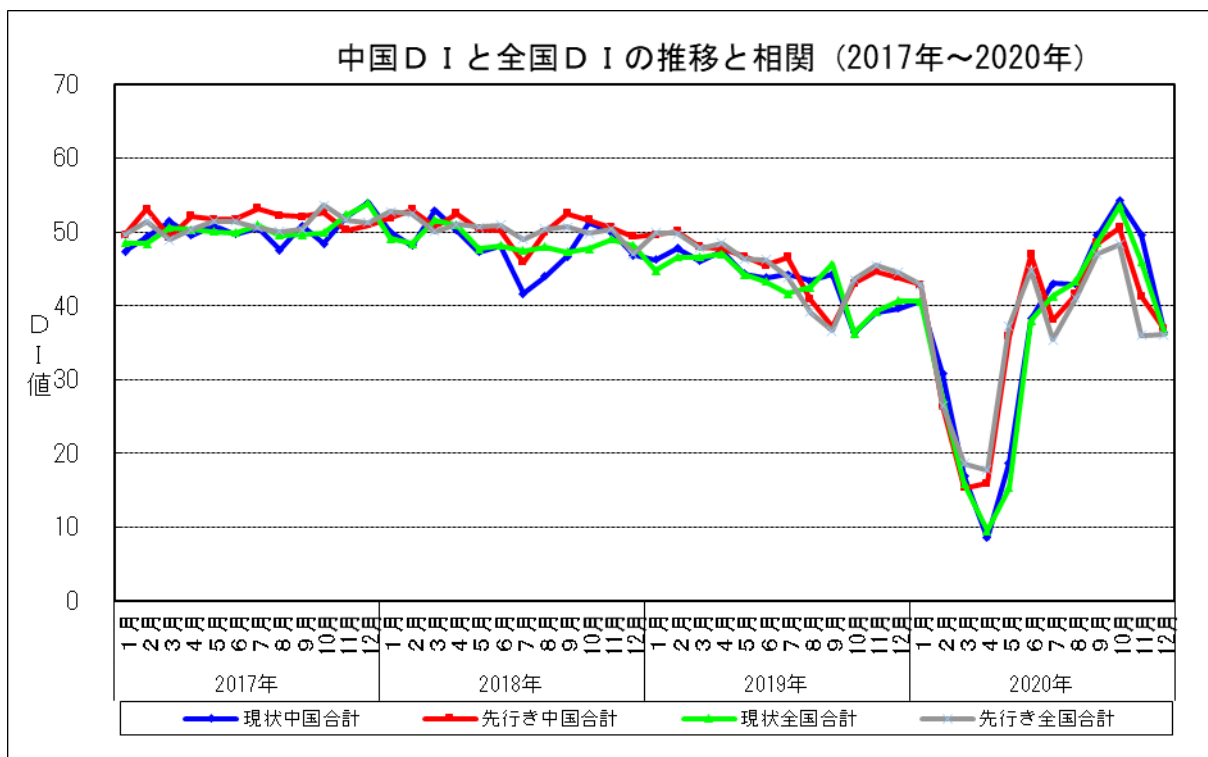
●景気の先行き判断D I



2016年以降の先行き判断DIの数値

	2016年											
	1月	2月	3月	4月	5月	6月	7月	8月	9月	10月	11月	12月
中国合計	49.6	48.8	45.8	45.1	46.6	40.8	47.6	47.1	50.3	49.0	50.5	48.3
家計動向関連	48.5	48.9	45.1	44.8	46.8	43.1	48.5	47.6	49.4	47.5	49.1	46.0
企業動向関連	49.3	46.4	45.7	44.3	46.4	36.4	45.0	45.7	52.1	52.1	54.5	50.7
雇用関連 (参考値)	57.4	52.9	51.7	48.5	45.6	33.8	47.1	46.9	53.1	52.9	51.5	59.4
	2017年											
	1月	2月	3月	4月	5月	6月	7月	8月	9月	10月	11月	12月
中国合計	49.7	53.2	49.3	52.2	51.8	51.8	53.2	52.3	52.1	52.7	50.3	51.0
家計動向関連	48.9	53.1	48.7	50.4	50.9	50.7	51.9	50.6	50.4	52.0	47.4	49.6
企業動向関連	48.5	52.9	47.9	55.1	50.7	51.5	51.4	51.5	54.3	53.0	54.3	51.5
雇用関連 (参考値)	57.8	54.7	56.3	59.4	61.7	61.7	66.7	66.7	60.0	57.8	62.5	60.3
	2018年											
	1月	2月	3月	4月	5月	6月	7月	8月	9月	10月	11月	12月
中国合計	51.9	53.1	50.7	52.6	50.4	50.3	45.9	50.0	52.5	51.7	50.6	49.4
家計動向関連	50.2	51.7	50.4	52.4	48.7	49.6	44.1	49.8	52.6	52.2	50.4	48.1
企業動向関連	52.9	55.0	49.3	50.7	52.9	52.1	47.8	52.2	50.7	51.5	50.7	52.2
雇用関連 (参考値)	61.8	58.8	55.9	57.4	57.4	51.5	54.4	47.1	55.9	48.5	51.5	52.9
	2019年											
	1月	2月	3月	4月	5月	6月	7月	8月	9月	10月	11月	12月
中国合計	49.7	50.2	48.1	47.7	46.7	45.5	46.7	40.9	37.1	43.0	44.7	43.9
家計動向関連	49.8	49.1	48.7	48.3	47.5	45.5	46.7	41.0	36.7	43.7	46.8	44.4
企業動向関連	47.1	50.8	46.3	45.6	44.9	46.2	49.3	41.9	37.1	43.2	42.4	41.9
雇用関連 (参考値)	54.4	56.3	47.1	48.5	45.6	44.1	41.2	38.2	39.7	38.2	35.3	44.1
	2020年											
	1月	2月	3月	4月	5月	6月	7月	8月	9月	10月	11月	12月
中国合計	42.9	26.4	15.4	16.0	35.8	47.0	38.1	41.6	48.5	50.6	41.3	36.9
家計動向関連	44.3	25.7	16.1	17.5	37.0	50.6	38.4	40.3	47.5	51.5	39.9	34.9
企業動向関連	38.6	29.4	14.4	14.5	33.1	39.0	40.4	46.3	50.0	47.1	44.9	40.2
雇用関連 (参考値)	41.2	25.0	12.5	5.8	33.3	38.2	30.9	41.2	52.9	51.5	44.1	44.1
	2021年											
	1月	2月	3月	4月	5月	6月	7月	8月	9月	10月	11月	12月
中国合計	42.5	57.0	53.1	40.7	47.0	52.7	50.0	39.7	55.2	58.1	55.9	49.1
家計動向関連	43.3	57.5	52.2	39.7	45.5	51.5	48.7	38.0	55.8	59.7	56.8	48.3
企業動向関連	39.0	54.4	51.5	42.4	51.5	52.9	52.9	43.2	52.2	50.7	49.2	45.3
雇用関連 (参考値)	44.1	58.8	62.5	44.1	48.4	60.3	52.9	44.1	57.8	61.8	62.5	62.5
	2022年											
	1月	2月	3月	4月	5月	6月	7月	8月	9月	10月	11月	12月
中国合計	45.0	48.2	52.0	47.6	52.4	49.5	41.9	49.8	49.4	48.9	48.5	47.6
家計動向関連	44.4	48.3	53.2	48.1	52.9	50.0	41.8	50.0	50.6	48.1	47.4	46.6
企業動向関連	46.2	49.2	44.9	39.8	47.8	45.5	42.6	47.7	45.6	51.5	49.2	50.0
雇用関連 (参考値)	46.9	45.6	57.8	59.4	59.4	54.4	41.2	53.1	48.5	50.0	54.4	50.0
	2023年											
	1月	2月	3月	4月	5月	6月	7月	8月	9月	10月	11月	12月
中国合計	49.3	53.8	56.5	56.1	55.1	53.3	54.9	49.4	51.7	49.5	49.5	49.2
家計動向関連	48.9	54.6	56.0	55.4	54.0	53.0	55.6	49.4	51.3	48.7	49.1	47.0
企業動向関連	49.2	48.5	53.7	56.5	55.3	54.4	53.7	49.3	54.4	52.3	52.2	53.0
雇用関連 (参考値)	51.6	59.4	66.7	60.7	61.8	52.9	52.9	50.0	48.4	50.0	47.1	56.3
	2024年											
	1月	2月	3月	4月	5月	6月	7月	8月	9月	10月	11月	12月
中国合計	53.1	52.6	53.0	48.0	47.8							
家計動向関連	52.6	52.9	54.1	46.6	45.8							
企業動向関連	50.8	44.5	47.8	47.8	50.0							
雇用関連 (参考値)	60.9	66.2	55.9	58.9	58.9							

●中国D Iと全国D Iとの相関



2016年以降のD Iの数値

	2016年											
	1月	2月	3月	4月	5月	6月	7月	8月	9月	10月	11月	12月
現状中国合計	49.0	46.6	47.8	46.6	43.2	41.7	44.9	46.7	47.5	48.1	47.7	52.0
先行き中国合計	49.6	48.8	45.8	45.1	46.6	40.8	47.6	47.1	50.3	49.0	50.5	48.3
現状全国合計	46.6	44.6	45.4	43.5	43.0	41.2	45.1	45.6	44.8	46.2	48.6	51.2
先行き全国合計	49.5	48.2	48.7	45.5	47.3	41.5	47.1	47.4	48.5	49.0	49.1	49.0
	2017年											
	1月	2月	3月	4月	5月	6月	7月	8月	9月	10月	11月	12月
現状中国合計	47.4	49.4	51.5	49.6	50.9	49.8	50.5	47.6	50.9	48.5	52.2	54.0
先行き中国合計	49.7	53.2	49.3	52.2	51.8	51.8	53.2	52.3	52.1	52.7	50.3	51.0
現状全国合計	48.6	48.5	50.6	50.4	50.1	49.9	51.0	49.6	49.6	49.9	52.4	53.9
先行き全国合計	49.7	51.5	49.0	50.4	51.5	51.5	50.6	50.1	50.04	53.7	51.7	51.3
	2018年											
	1月	2月	3月	4月	5月	6月	7月	8月	9月	10月	11月	12月
現状中国合計	50.0	48.2	53.0	50.3	47.4	48.1	41.7	44.0	46.7	51.4	50.0	46.9
先行き中国合計	51.9	53.1	50.7	52.6	50.4	50.3	45.9	50.0	52.5	51.7	50.6	49.4
現状全国合計	49.1	48.4	51.7	50.9	47.7	48.2	47.5	48.1	47.3	47.7	49.0	48.2
先行き全国合計	52.8	52.6	50.1	51.1	50.7	50.9	49.0	50.4	50.7	49.9	50.4	47.0
	2019年											
	1月	2月	3月	4月	5月	6月	7月	8月	9月	10月	11月	12月
現状中国合計	46.3	47.9	46.1	47.4	44.4	43.9	44.2	43.5	44.2	36.4	39.2	39.7
先行き中国合計	49.7	50.2	48.1	47.7	46.7	45.5	46.7	40.9	37.1	43.0	44.7	43.9
現状全国合計	44.8	46.7	46.7	47.0	44.3	43.3	41.7	42.6	45.7	36.3	39.2	40.7
先行き全国合計	50.0	49.9	47.9	48.5	46.4	46.3	43.9	39.1	36.7	43.6	45.5	44.5
	2020年											
	1月	2月	3月	4月	5月	6月	7月	8月	9月	10月	11月	12月
現状中国合計	40.6	30.8	16.9	8.5	18.8	38.3	43.1	43.0	49.6	54.3	49.7	36.4
先行き中国合計	42.9	26.4	15.4	16.0	35.8	47.0	38.1	41.6	48.5	50.6	41.3	36.9
現状全国合計	40.6	27.4	15.9	9.5	15.4	38.0	41.3	43.3	48.7	53.6	46.1	36.5
先行き全国合計	42.9	26.6	18.7	17.7	37.3	44.8	35.4	41.0	47.1	48.4	36.1	36.1
	2021年											
	1月	2月	3月	4月	5月	6月	7月	8月	9月	10月	11月	12月
現状中国合計	32.8	46.4	53.4	41.9	33.3	46.7	49.0	34.2	44.8	54.0	58.4	56.7
先行き中国合計	42.5	57.0	53.1	40.7	47.0	52.7	50.0	39.7	55.2	58.1	55.9	49.1
現状全国合計	30.1	40.7	49.5	39.4	36.4	45.4	47.7	34.3	43.3	56.2	58.5	58.6
先行き全国合計	41.5	53.0	48.6	41.5	46.8	52.6	47.1	41.7	56.7	58.3	54.6	49.5
	2022年											
	1月	2月	3月	4月	5月	6月	7月	8月	9月	10月	11月	12月
現状中国合計	34.5	36.6	53.2	48.9	52.4	48.8	43.9	45.4	48.2	50.6	49.2	48.3
先行き中国合計	45.0	48.2	52.0	47.6	52.4	49.5	41.9	49.8	49.4	48.9	48.5	47.6
現状全国合計	35.9	36.6	48.9	50.7	52.6	51.8	43.5	44.8	49.6	51.1	49.7	49.0
先行き全国合計	43.6	46.5	48.4	48.0	51.3	49.2	42.6	47.6	49.3	48.2	46.4	46.3
	2023年											
	1月	2月	3月	4月	5月	6月	7月	8月	9月	10月	11月	12月
現状中国合計	45.2	49.4	56.2	55.1	53.7	52.4	52.7	53.5	51.4	48.2	49.7	50.3
先行き中国合計	49.3	53.8	56.5	56.1	55.1	53.3	54.9	49.4	51.7	49.5	49.5	49.2
現状全国合計	46.5	51.0	55.2	55.7	54.5	53.6	54.1	52.8	50.4	49.9	49.8	50.9
先行き全国合計	49.1	52.0	54.1	55.2	54.8	53.6	53.0	50.0	49.7	49.6	49.4	48.6
	2024年											
	1月	2月	3月	4月	5月	6月	7月	8月	9月	10月	11月	12月
現状中国合計	45.4	49.4	54.8	48.9	46.2							
先行き中国合計	53.1	52.6	53.0	48.0	47.8							
現状全国合計	47.4	50.3	52.4	50.2	46.8							
先行き全国合計	51.9	53.5	51.9	49.3	47.7							